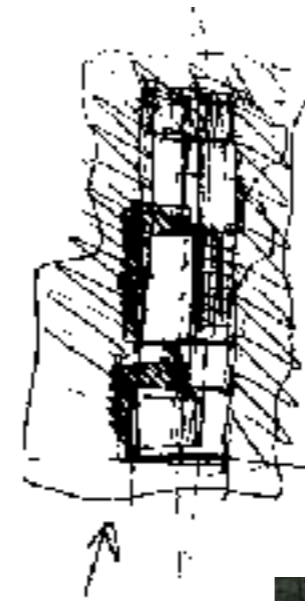
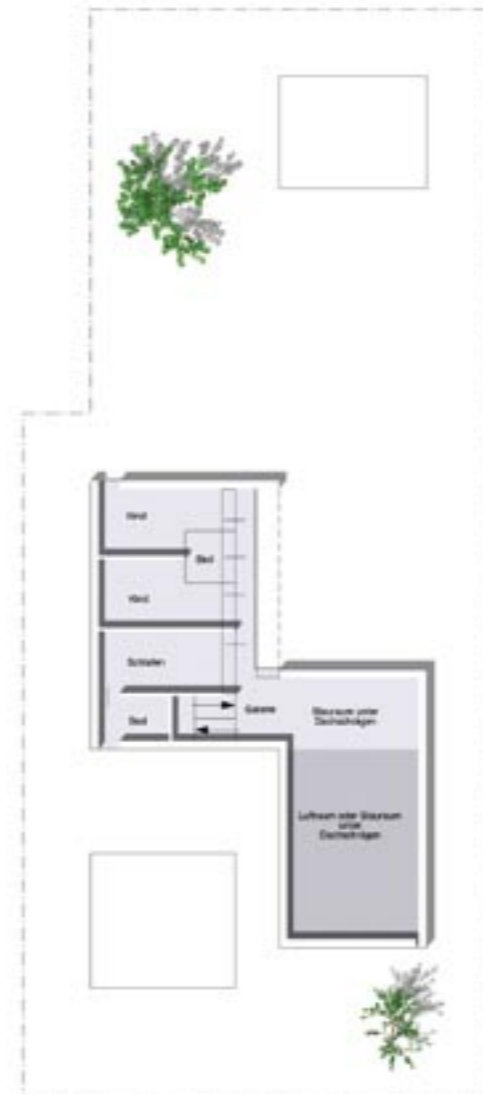
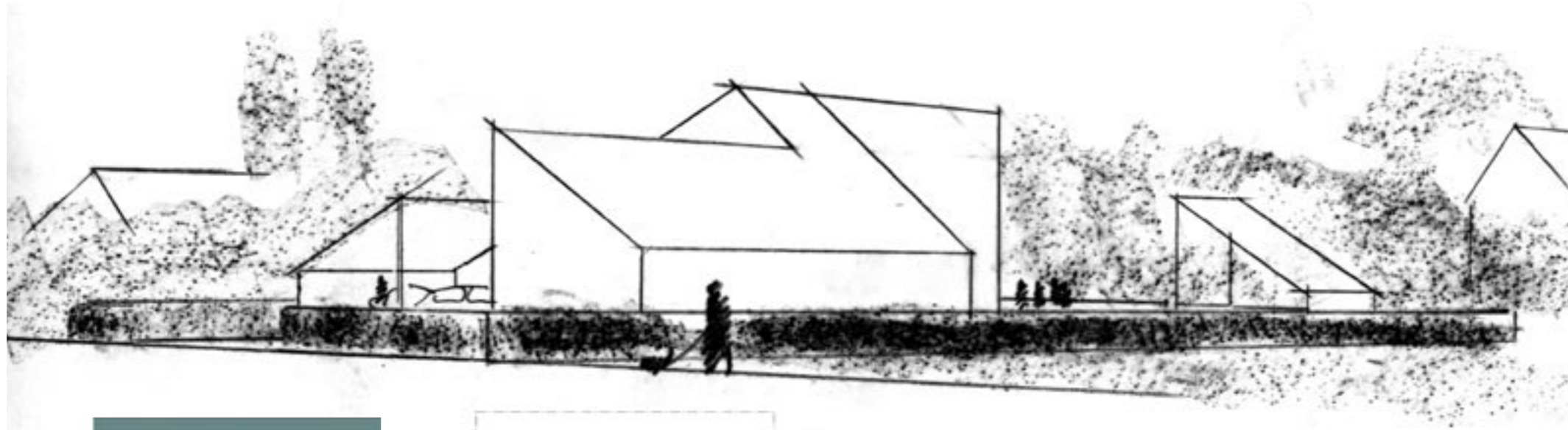


# Haus Dr. Kurz, Düsseldorf

Arbeitsgemeinschaft mit  
Eppinger & Kiiskinen Architekten, Düsseldorf



Arbeitsgemeinschaft mit Eppinger & Kiiskinen  
Architekten, Düsseldorf

Neubau eines Einfamilienhauses mit Einlieger-  
wohnung und Garage

Bauherr: Familie Dr. Kurz

Art der Bearbeitung/Leistungsphasen nach HOAI:  
KG 300 1-9, KG 500 1-3

Bearbeitungszeitraum: 2004-2005

Stand der Bearbeitung: Realisation 2005

Dieses Haus vermittelt im Erlebnis die Atmos-  
phäre eines Dorfs. Entlang eines Weges lagern  
sich im Wechsel an beiden Seiten Gebäudekör-  
per oder Freiflächen an. Das Haus ist als Prozess  
geplant, bei welchem die an die Achse angelager-  
ten Räume erst mit der Zeit Funktion erhalten.  
Diese können sich im Laufe der Zeit verändern.  
Der Gebäudekörper liest sich zugunsten dieser  
Ensembleidee wie eine fast zufällige Aneinan-  
derreihung von Einzelbaukörpern. Dieser Vielfalt  
steht die Einfachheit und Einheitlichkeit der For-  
mensprache und Materialien gegenüber.  
Die Außenanlagen binden dieses Ensemble mit  
einem deutlichen Rahmen zusammen.  
Jeder der so entstehenden Räume ist großzügig,  
einfach und immer von dem Bezug zur verbinde-  
nden Achse geprägt.