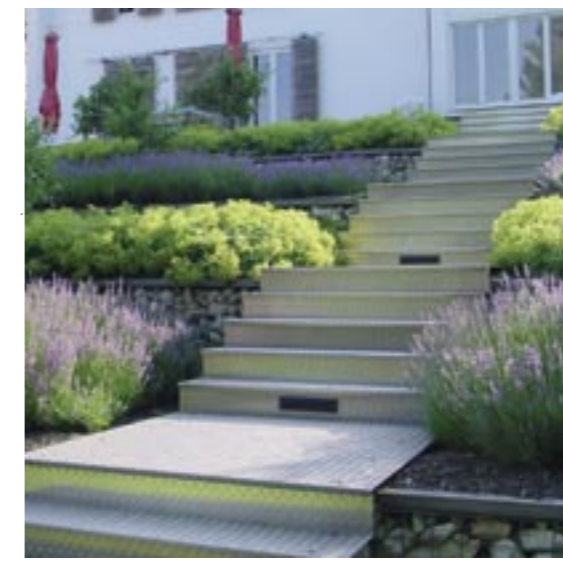
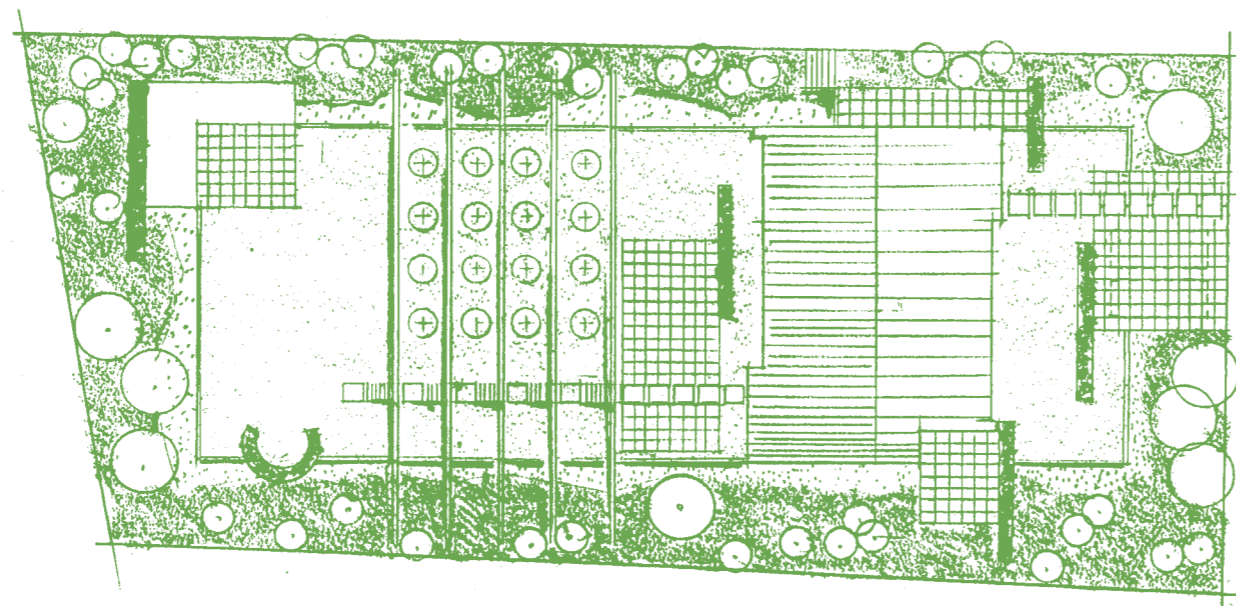


Garten Morgenroth, Krumbach

Architektur (Umbau)

Atelier Prof. Fritschi; Stahl und Baum, Düsseldorf



Beschreibung: Neuanlage eines Hausgartens

Bauherr: Familie Morgenroth, Krumbach

Art der Bearbeitung/Leistungsphasen nach HOAI
LP 1–5

Bearbeitungsfläche: 850 m²

Bearbeitungszeitraum: 1999–2001

Stand der Realisation: Entwurf

Nach dem Umbau des Hauses aus den 50er Jahren am Rand einer kleinen Gemeinde in Bayern wurde auch der Garten neu angelegt. Prägend für den Eindruck vor Ort ist ein Gefällesprung von ca. 6 m auf Höhe der Grundstücksmitte, an dessen oberem Ende das Haus steht.

Die Gestaltung spielt mit dem Kontrast der idealisierten geometrischen Formen zum naturhaften Pflanzenwuchs. Das Gebäude wurde in eine rechteckige, scharfkantig abgesetzte Rasenfläche eingebunden, die wie ein Tablett die Nutzflächen und das Haus von dem Randbereich abhebt. Dieser ist durch vielfältige, weiß blühende, z.T. immergrüne Bepflanzung charakterisiert und bildet einen facettenreichen Rahmen zur unansehnlichen Umgebung.

Die rechteckige Binnenfläche ist im Bereich des Geländesprunges durch Gabionen terrassiert. Die obstbaumbestandenen Terrassen heben sich durch einen Wechsel von bodendeckendem Frauenmantel und Lavendel voneinander ab. Die einzelnen Ebenen werden über eine durchgehende Treppe aus Edelstahl-Blech erschlossen. Die Stellplatzflächen, ein Holzdeck mit Wasserbecken, der Zugangsweg und andere Elemente lagern sich an die Binnenfläche an.