

**VERHAS** Architektur u. Landschaft

Werkbericht  
Projekte 2007-2009



## Büroinhaber: Georg Verhas

1964\* Düsseldorf

1986-1994 Architekturstudium an der FH Düsseldorf  
1. Preis der Stiftung Deutscher Architekten

Landschaftsarchitekturstudium an der University of Edinburgh, Großbritannien  
1. Preis des Scottish Chapter of the Landscape Institut  
Stipendiat des Deutschen Akademischen Austauschdienstes

1994-1997 Mitarbeit Thomanek u. Duquesnoy  
Landschaftsarchitekten, Berlin

1997-2000 Mitarbeit Yamaguchi Prof. Essig  
Architekten, Berlin

2000 Verlegung des Büros nach Düsseldorf

2000-2002 Lehrauftrag für Landschaftsarchitektur an der FH Düsseldorf.  
Gastkritiker und Referent an der ETH Zürich

2003 Vertretungsprofessor für  
Landschaftsarchitektur und Städtebau an der FH Düsseldorf  
Entwurf, Seminar und Vorlesung

2008 Lehrbeauftragter für Landschaftsarchitektur an der FH Düsseldorf, Bachelor und Master Studiengang

2008 Gastkritiker Alanus Hochschule, FB Architektur, Alfter

2009 Gastdozent Alanus Hochschule, FB Architektur, Alfter

Das Büro Verhas ist seit der Gründung 1997 in Berlin als Planungsbüro für städtebauliche, landschaftsarchitektonische und architektonische Aufgaben erfolgreich tätig. Die umgesetzten Projekte für öffentliche, gewerbliche und private Bauherren decken die Bereiche Städtebau, öffentliche und private Freiräume, Hochbau sowie räumlicher Ausbau ab. Hierbei erfolgte die Projektabwicklung als das verantwortliche Büro in allen Leistungsphasen nach HOAI oder im Verbund mit hervorragenden Planern und Künstlern. Die Teilnahme an Wettbewerben, ebenfalls auch als Fachplaner im Team, ist für uns selbstverständlich und von Erfolg geprägt.

Die kompetente Verbindung von Architektur, Landschaftsarchitektur und Städtebau ist die Besonderheit unseres Planungsbüros. Dies erweist sich als erfolgreich und effektiv für den Bauherren und die beteiligten Planer. Die Aufgabenstellungen werden von Anfang an interdisziplinär erfaßt und bearbeitet. Kommunikationsverluste und Abstimmungsdefizite können so minimiert werden.

Auch in der Gestaltung verfolgen wir diesen ganzheitlichen Ansatz konsequent. Hierdurch entstehen durchgehend qualitätsvolle Konzepte.

Die auf den folgenden Seiten dargestellte Werkübersicht weist eine große Anzahl an sehr verschiedenartigen Projekten auf. Sie unterscheiden sich etwa in der Aufgabenstellung, dem Umfang oder der Art des Auftraggebers. Neben realisierten Projekten markieren die Wettbewerbe einen wichtigen Teil der Arbeit. Viele dieser Arbeiten sind zudem in der Zusammenarbeit mit hervorragenden Gestaltern entstanden, sowohl in Arbeitsgemeinschaft wie als Berater. Entsprechend weisen die Projekte unterschiedliche Ansätze auf.

Disziplinübergreifend als Architekt und Landschaftsarchitekt denken und umsetzen zu können, ermöglicht eine solche Vielfalt. Diese ist charakteristisch für den ganzheitlichen Anspruch der Arbeiten und geht über das Setzen von Baustrukturen und anschließende Begrünen deutlich hinaus.

Georg Verhas  
Dipl.-Ing. MLA  
Architekt und  
Landschaftsarchitekt  
BDA

Leostraße 91  
40547 Düsseldorf

t. 0211/6 88 70 01  
f. 0211/6 88 70 02  
mail@verhas.de  
www.verhas.de

2009 Außenanlagen Gut Zichtau,  
Zichtau

2009 Autopark Moll, VW first class,  
Düsseldorf-Lohausen

2009 Innenhof Mercator Stiftung,  
Essen

2008/2009 Freianlagen Hof Thunis,  
Haan

2008/2009 Außenanlagen Schule  
Bernburger Straße, Düsseldorf

2008 Garten in Solingen

2008 Garten in Düsseldorf-Wittlaer

2007 Garten in Düsseldorf-Niederkassel

2007 Garten für ein Jagd- und Wochenendhaus  
in der Eifel

2009 Außenanlagen Kita Wildenbruchstraße,  
Düsseldorf

2008 Garten für ein Mehrfamilienhaus in  
Derendorf, Düsseldorf

2008 Außenanlagen Kronprinzenallee,  
Wuppertal

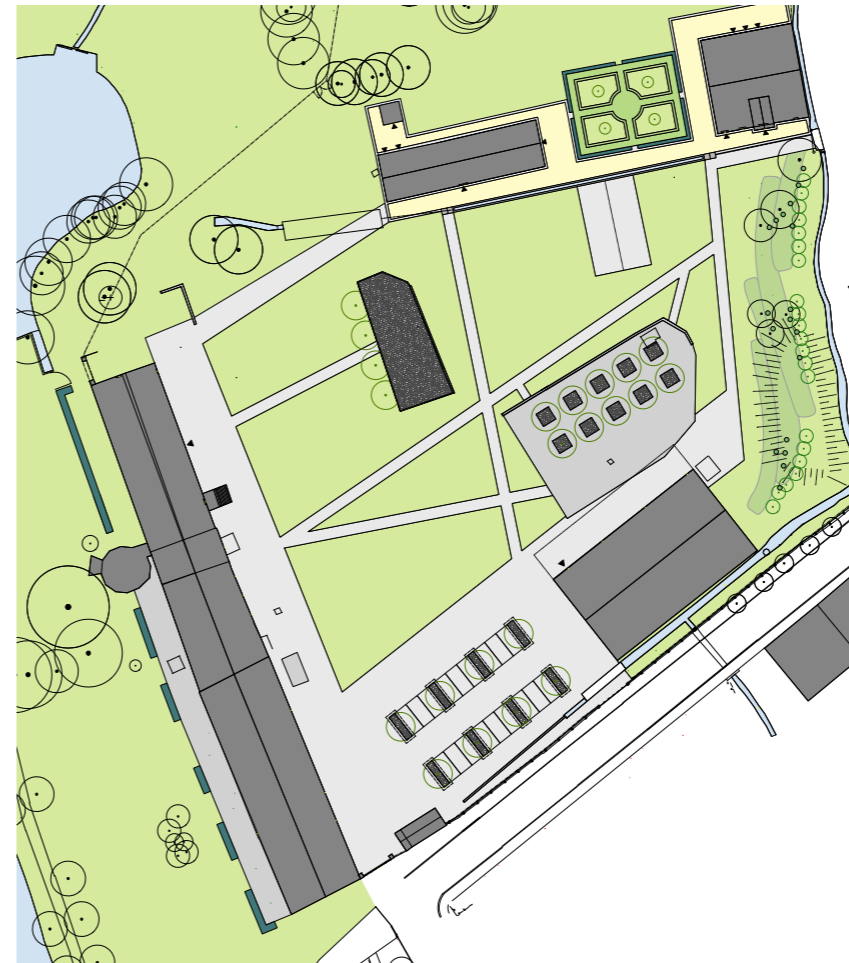
2007 Außenanlagen Schillerstraße,  
Düsseldorf

2007 Garten in Düsseldorf-Bilk,  
Düsseldorf

2007 Garten in Dinslaken

## 2009 Außenanlagen Gut Zichtau, Zichtau

Architektur: bk-plan GmbH, Erkrath



2009

Außenanlagen Gut Zichtau, Zichtau

Nach Aufgabe der Nutzung durch eine LPG verfiel die Gutsanlage in der Altmark zusehends. Nun soll die Anlage eine neue Nutzung als Begegnungsstätte für Kinder und Jugendliche mit künstlerischen und handwerklichen Angeboten erhalten. Die Architekten bk-plan bauen hierzu sukzessive den teilweise denkmalgeschützten Gebäudebestand um. Durch die Überarbeitung der Außenanlagen werden alte Elemente wiederbelebt und neue Elemente so eingepaßt, daß sie nicht als Neuanlage herausstechen. Die Wirkung des Gesamtensembles steht im Vordergrund.

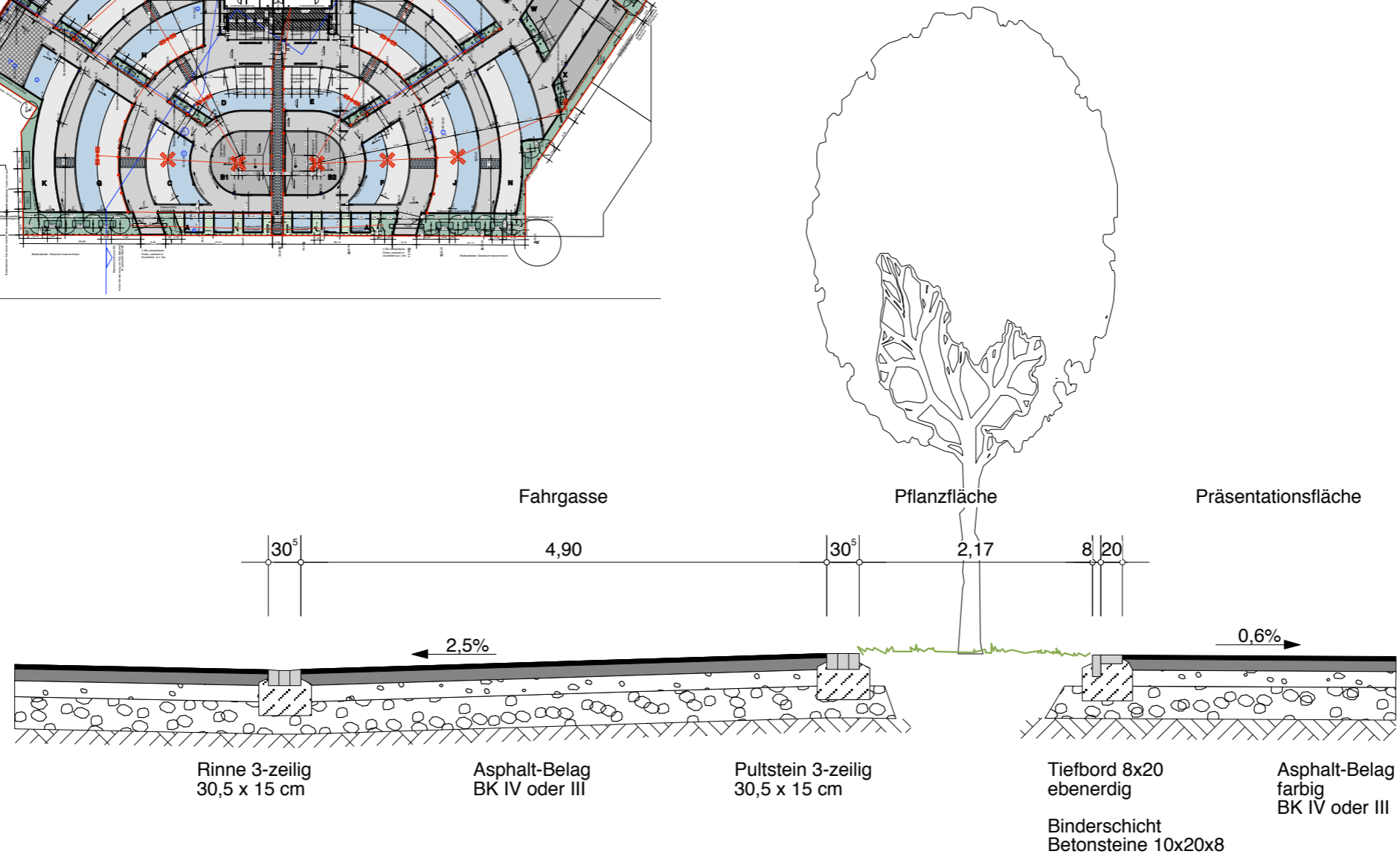
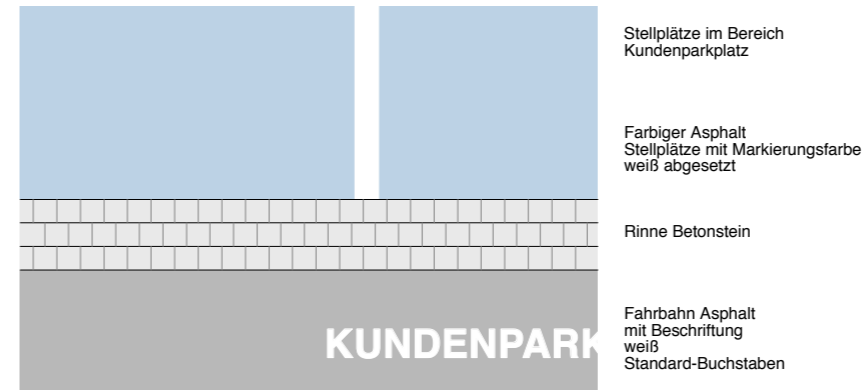
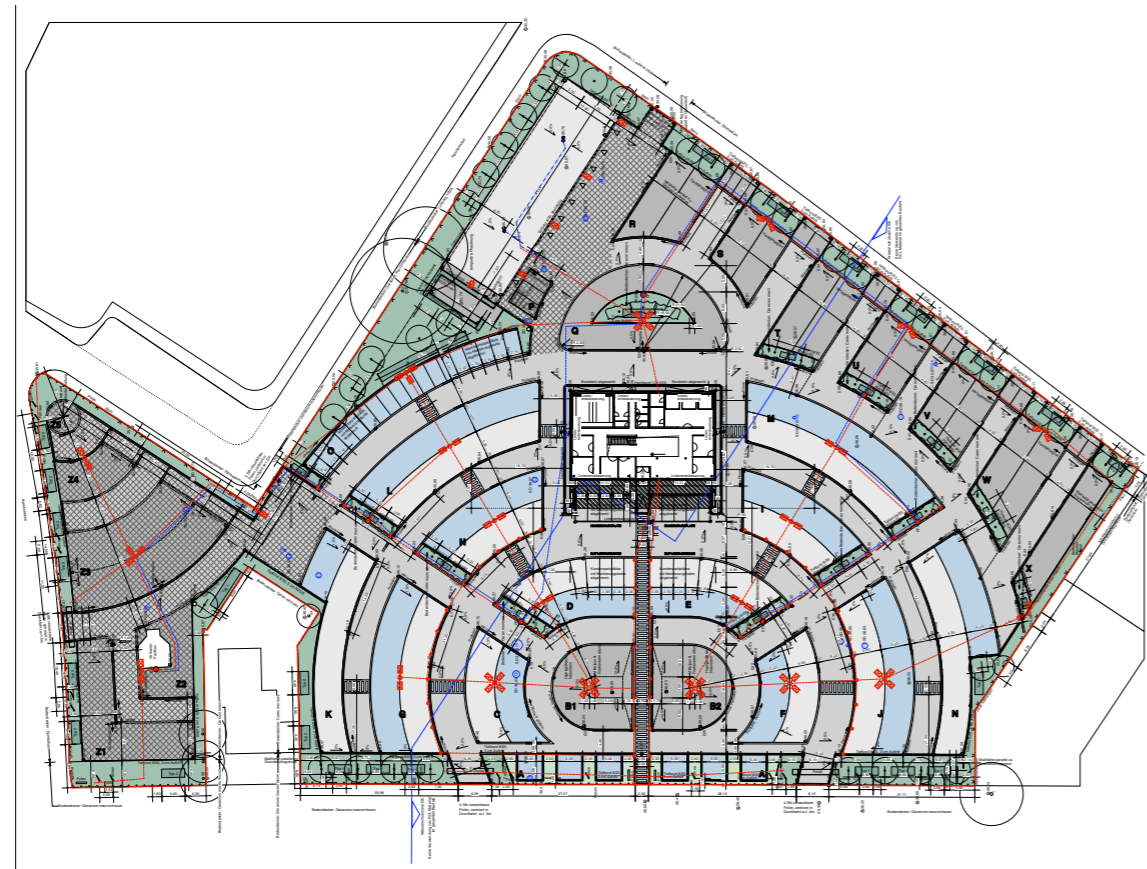
Bearbeitung:  
Leistungsphase 2-8 nach HOAI

Bearbeitungsfläche:  
12.000 m<sup>2</sup>

Stand:  
im Bau

# 2009 Autopark Moll, VW first class, Düsseldorf-Lohausen

mit ddj Architekten, Düsseldorf



2009

Autopark Moll, VW first class, Düsseldorf-Lohausen

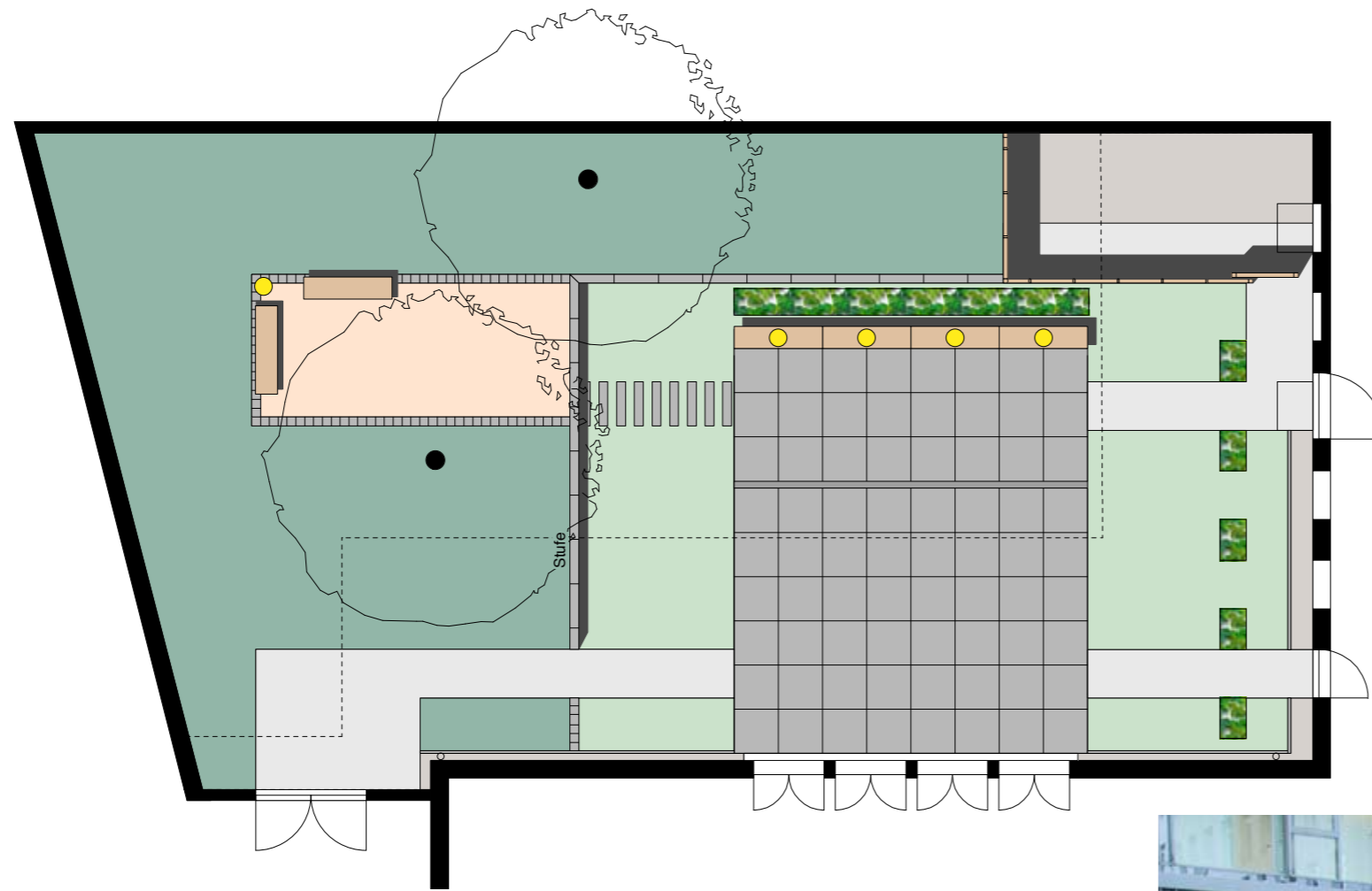
Auf der Brachfläche im Düsseldorfer Norden soll nach dem Konzept des Büros Arbeiter, Wernau, eine Verkaufsfläche für ca. 500 hochwertige Gebrauchtwagen entstehen. Das Büro ddj Architekten, Düsseldorf, liefert hierfür die Hochbauelemente und VERHAS Architektur u. Landschaft wurde mit der Umsetzung des Freiflächenkonzeptes beauftragt.

Bearbeitung:  
Leistungsphase 3-7 nach HOAI

Bearbeitungsfläche:  
17.000 m<sup>2</sup>

Stand:  
Baubeginn Ende 2009

# 2009 Innenhof Mercator Stiftung, Essen



2009

Innenhof Mercator Stiftung, Essen

Das Selbstverständnis der Stiftung Mercator als einer Institution, die sich unternehmerisch, professionell und international versteht, wurde beim Umbau des Gebäudes gestalterisch umgesetzt.

Die Räumlichkeiten zeigen sich als modern, kommunikationsfördernd und einladend. Gleichzeitig vermitteln sie Wertebewußtsein, professionelle Sachlichkeit und Kompetenz. Die Außenanlagen sollten dieses Erscheinungsbild reflektieren und gleichzeitig ein andersartiges Angebot für Gäste und Mitarbeiter darstellen. Das Konzept übernimmt daher wesentliche Leitmotive der Innenraumgestaltung. Die Gestaltung ist modern, sachlich und erlaubt verschiedenartige Nutzungsformen. Den Nutzern werden großzügige Freiflächen, aber auch intimere Bereiche geboten. Die spezifische Atmosphäre eines Gartens ergänzt die Angebote im Inneren des Gebäudes.

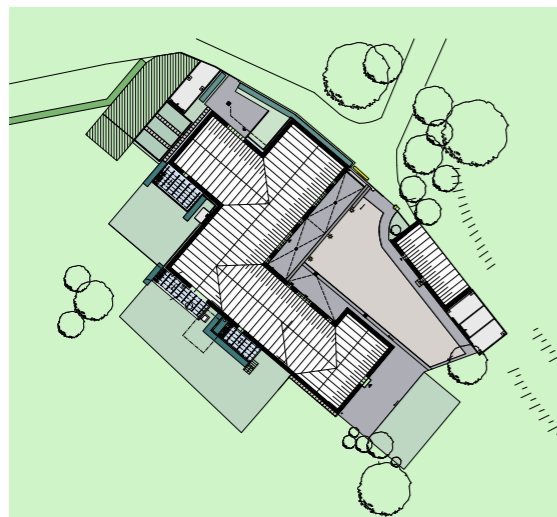
Bearbeitung:  
Leistungsphase 2-8 nach HOAI

Bearbeitungsfläche:  
450 m<sup>2</sup>

Stand:  
realisiert

## 2008/2009 Freianlagen Hof Thunis, Haan

Architektur: bk-plan GmbH, Erkrath



2008/2009

Freianlagen Hof Thunis, Haan

Der denkmalgeschützte ehemalige Bauernhof liegt inmitten eines grünen Tals am Anfang des Bergischen Landes. Die Architekten bk-plan, Erkrath, haben das Gebäudeensemble zu einer Wohnanlage mit Ateliers behutsam umgebaut. Hierbei galt es den Charakter der für die Region typischen Architektur und Landschaft zu wahren. Gleichzeitig mußte der neuen Nutzung Rechnung getragen werden.

Innerhalb des Ensembles wurde ein neuer Wirtschaftshof angelegt. Um die Gebäude wurden die umgebenden Wiesen bis an das Haus herangezogen, so daß nur Terrassen die Einheiten erkennen lassen.

Bearbeitung:  
Leistungsphase 2-8 nach HOAI

Bearbeitungsfläche:  
2.600 m<sup>2</sup>

Stand:  
realisiert

# 2008/2009 Außenanlagen Schule Bernburger Straße, Düsseldorf



2008/2009

Außenanlagen Schule Bernburger Straße, Düsseldorf

Im Rahmen der Sanierung der denkmalgeschützten Schule werden auch die Außenanlagen in mehreren Bauabschnitten neu gestaltet. Wesentliche Parameter waren die Auflagen des Denkmalschutzes, die geänderte Nutzung einiger Gebäudeteile, vandalismussichere Details und nicht zuletzt die Verbesserung der Aufenthaltsqualität. Die zwei fertiggestellten Innenhöfe interpretieren die historische Gestaltung neu. Im Zentrum der Höfe wurde jeweils ein dunkler „Teppich“ ausgelegt, der sich als Form klar ablesen lässt und die anderen Elemente, wie Pflanzbeete und Bänke, bindet. Hierbei wurden der Strenge des Layouts spielerische (nicht kindliche) und veränderliche Elemente entgegengesetzt, ohne die Wirkung des Gesamtensembles zu gefährden.

Bauherr:  
Landeshauptstadt Düsseldorf

Bearbeitung:  
Leistungsphase 2-8 nach HOAI

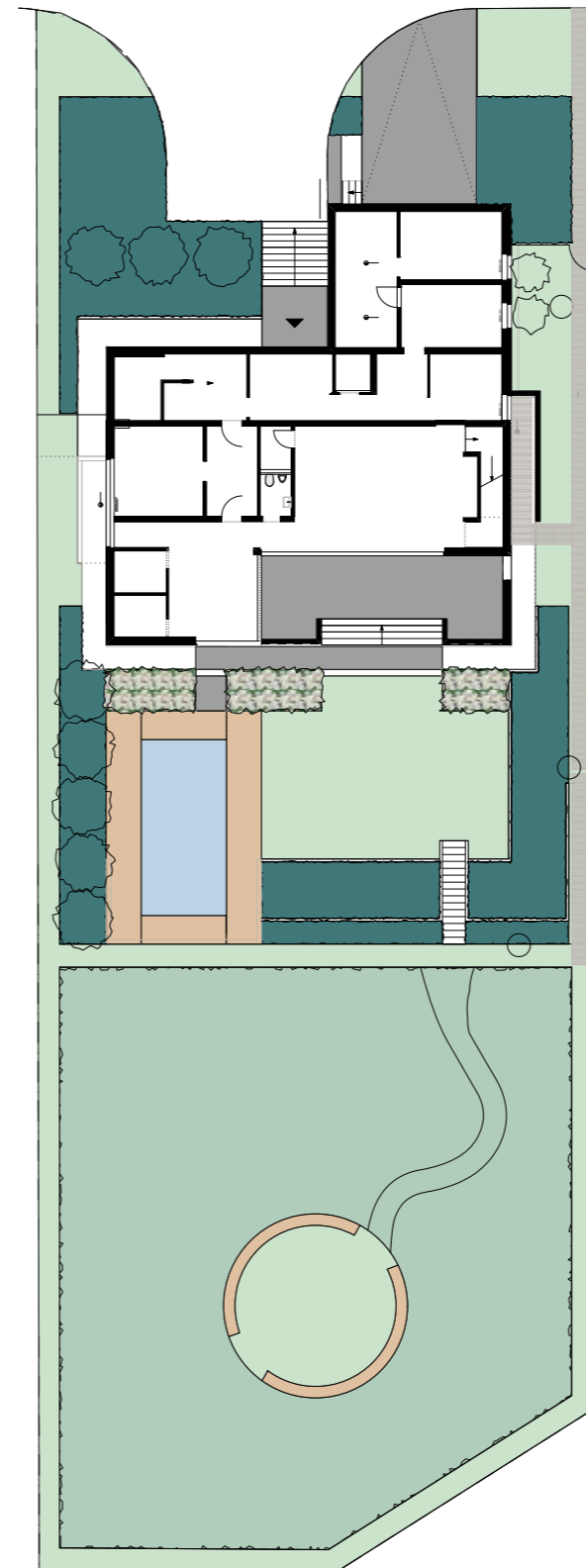
Bearbeitungsfläche:  
2.000 m<sup>2</sup>

Baukosten:  
235.000 EUR brutto

Stand:  
realisiert

## 2008 Garten in Solingen

Architektur: werneburg zaloga Architekten, Düsseldorf



2008

Garten in Solingen

Das Einfamilienhaus von werneburg zaloga Architekten, Düsseldorf, liegt an einem dramatischen Hang mit Blick auf das Bergische Land. Die Außenanlagen sind in intensiv genutzte Flächen in Form von Terrassen und extensiven Flächen in Form einer dem Hang folgenden Wiese gegliedert. Diese bildet den Übergang zur umgebenden Landschaft. Wie das Gebäude staffeln sich die Terrassen, um das Panorama nicht zu stören. Die Terrasse am Haus bildet zusammen mit dem Pool einen großzügigen Freibereich. Inmitten der Wiese ist eine kleine intime Sitzfläche ausgebildet.

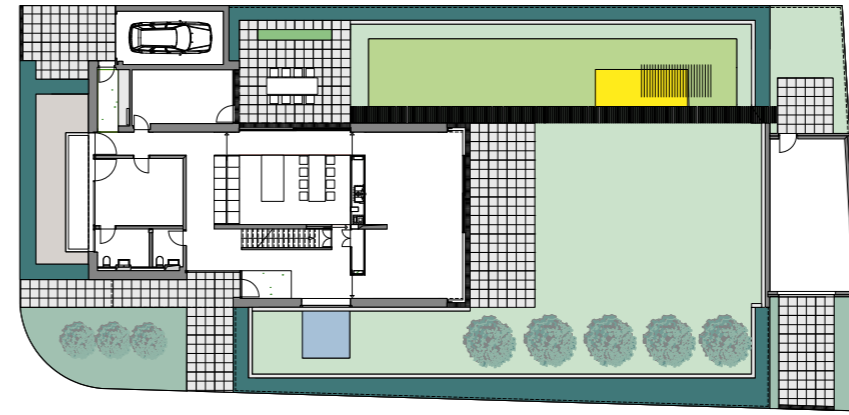
Bearbeitung:  
Leistungsphase 2-8 nach HOAI

Bearbeitungsfläche:  
1.100 m<sup>2</sup>

Stand:  
im Bau

## 2008 Garten in Düsseldorf-Wittlaer

Architektur: ddj Architekten, Düsseldorf



2008

Garten in Düsseldorf-Wittlaer

Das Einfamilienhaus von ddj Architekten, Düsseldorf, für eine vierköpfige Familie liegt auf einem Eckgrundstück. Von den Straßenseiten ist Haus und Garten vor Blicken geschützt. Eingetreten erlebt man eine großzügige Transparents, die Innen- und Außenraum miteinander verbindet. Der konsequent sachlichen und modernen Architektur wird ein ebenso puristischer und gradliniger Garten anheimgestellt. Rasen-, Wiesen- und Terrassenflächen sind klar ablesbar und lassen dem Gebäude eine maximale skulpturale Wirkung. Die Strenge wird durch wenige spielerische Elemente belebt. Ein Wiesenrechteck bildet einen stetig wechselnden Blickfang. Blütenbäume zeigen den saisonalen Wechsel. Ein quadratisches Wasserbecken reflektiert stetig bewegt das Sonnenlicht durch ein gleich proportioniertes Fenster an die Raumdecke im Eingangsbereich. Nicht zuletzt schaffen das Spielzeug der Kinder oder der gedeckte Terrassentisch die eigentliche Belebung des Gartens.

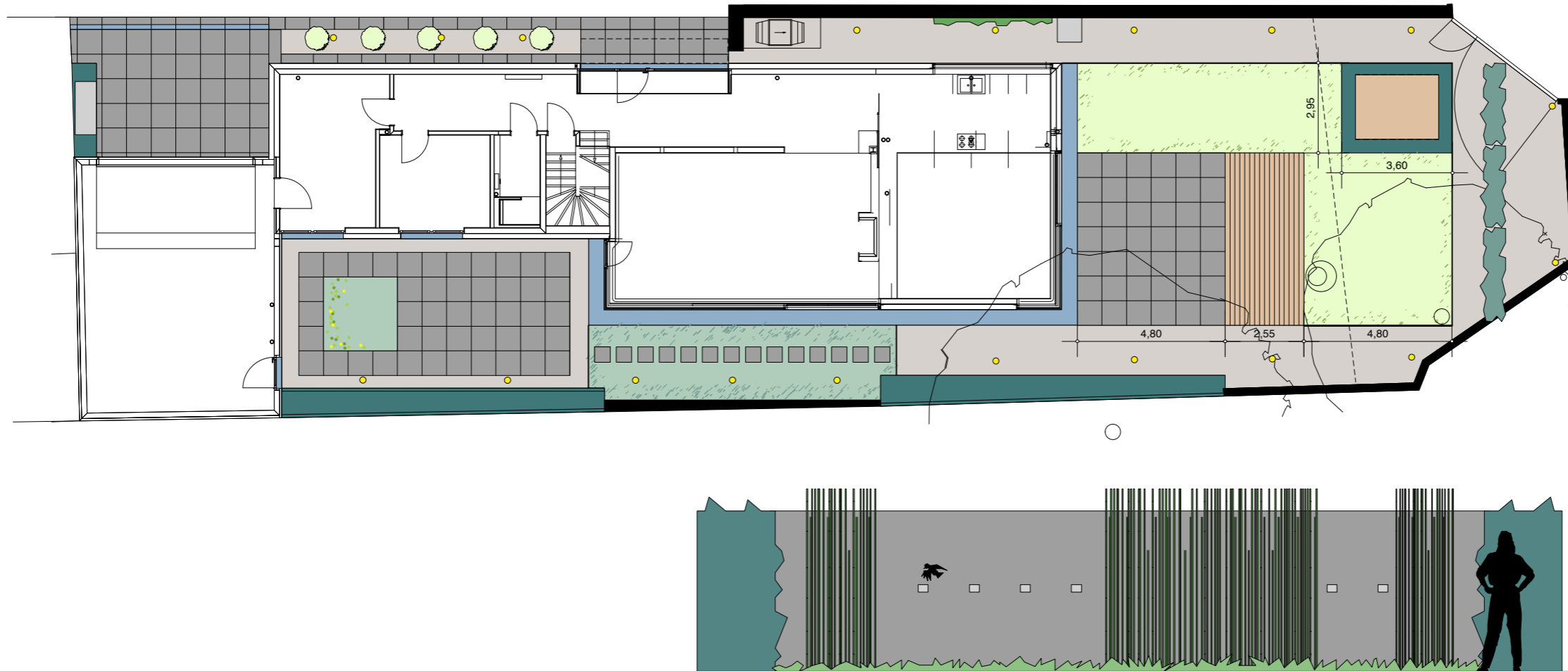
Bearbeitung:  
Leistungsphase 2-7 nach HOAI

Bearbeitungsfläche:  
715 m<sup>2</sup>

Stand:  
realisiert

## 2007 Garten in Düsseldorf-Niederkassel

Architektur: ddj Architekten, Düsseldorf



2007

Garten in Düsseldorf-Niederkassel

Der Neubau von ddj Architekten, Düsseldorf, steht auf einem schmalen Grundstück. Der Garten wird weitestgehend durch eine alte Mauer eingefasst. Die Außenanlagen übernimmt die Strenge des Gebäudes und orientiert sich an seinen Proportionen. Eine Rasen- und Terrassenfläche ist wie ein Teppich in eine Kiesfläche eingebettet, welche die Übergänge zu den heterogenen Rändern darstellt. Im schmalen Bereich vor dem Wohnzimmerfenster entsteht eine kleine Landschaft mit Riesenschachtelhalm als Bild.

Bearbeitung:  
Leistungsphase 2-5 nach HOAI

Bearbeitungsfläche:  
360 m<sup>2</sup>

Stand:  
im Bau

## 2007 Garten für ein Jagd- und Wochenendhaus in der Eifel

Architektur: Brandt Architekten, Düsseldorf



2007

Garten für ein Jagd- und Wochenendhaus  
in der Eifel

An einem Hang am Ortsrand gelegen beeindruckt das Grundstück durch seinen Blick auf ein weites unbebautes Tal und die Nürburg im Hintergrund. Das Architekturbüro Brandt, Düsseldorf, hat hier ein Wochenend- und Jagdhaus geschaffen, das geschickt die Topographie aufnimmt. Hierdurch entstehen verschiedenartige Außenräume, die in Gestalt von Außenanlagen einen naturnahen Bezug zur umliegenden Landschaft herstellen. Bewußt wurden lokale Materialien und Pflanzen verwendet, um das Grundstück nicht von seiner Umgebung zu isolieren.

Bearbeitung:  
Leistungsphase 2-8 nach HOAI

Bearbeitungsfläche:  
1.500 m<sup>2</sup>

Stand:  
realisiert

2009 Außenanlagen Kita Wildenbruchstraße, Düsseldorf

Architektur:  
Architektengruppe  
Niederkassel,  
Düsseldorf



Umbau Gebäude:  
architektengruppe syffus hofmann, Düsseldorf

Umgestaltung und Altlastenentsorgung der Außenanlagen einer Kindertagesstätte bei weitgehender Beibehaltung der Bestehenden Elemente

Bearbeitung: Leistungsphase 2-8 nach HOAI

Bearbeitungsfläche: 700 m<sup>2</sup>  
Stand: realisiert

2007 Außenanlagen Schillerstraße, Düsseldorf

Architektur:  
mielke + scharff  
Architekten,  
Düsseldorf



Umgestaltung der Außenanlagen als Konvertierung eines Bürogebäudes zu Wohnungsbau einschließlich Tiefgarage

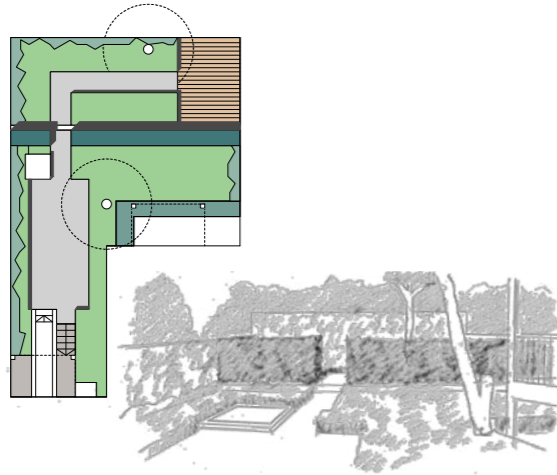
Bearbeitung:  
Leistungsphase 2-7 nach HOAI

Bearbeitungsfläche: 950 m<sup>2</sup>

Das Projekt erhielt die Auszeichnung des Landes NRW für die Umnutzung von Nichtwohngebäuden.

2008 Garten für ein Mehrfamilienhaus in Derendorf, Düsseldorf

Architektur:  
schmidtkonzept,  
Düsseldorf



Umgestaltung eines Gartens nach Balkonsanierung

Bearbeitung:  
Leistungsphase 2-3 nach HOAI

Bearbeitungsfläche:  
180 m<sup>2</sup>

2007 Garten in Düsseldorf-Bilk, Düsseldorf

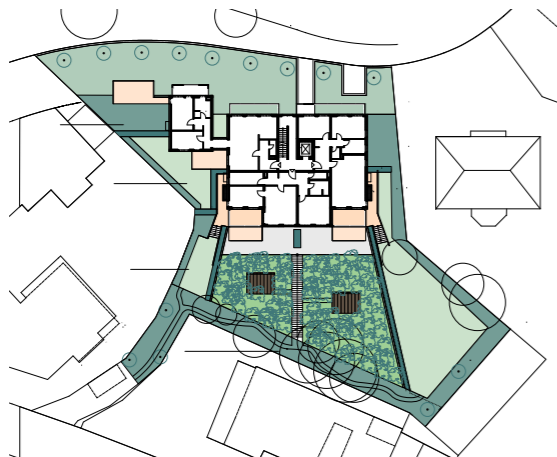


Entwurf für den Garten einer Eigentumswohnung

Bearbeitungsfläche:  
160 m<sup>2</sup>

2008 Außenanlagen Kronprinzenallee, Wuppertal

Architektur:  
thelenarchitekten,  
Düsseldorf



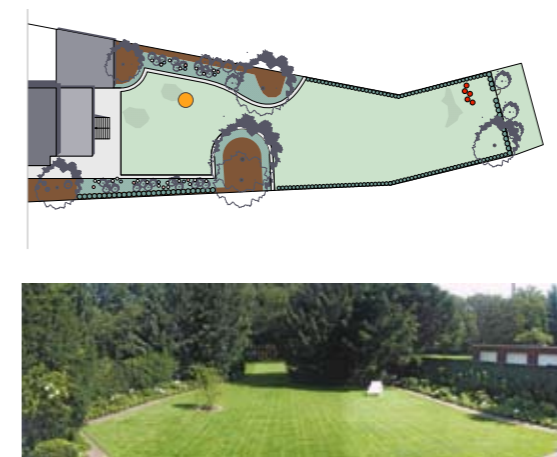
Außenanlagen für Wohnungsbau in Hanglage

Bearbeitung:  
Leistungsphase 2-3 nach HOAI

Bearbeitungsfläche:  
1.500 m<sup>2</sup>

Stand:  
im Verkauf

2007 Garten in Dinslaken



Überarbeitung eines Gartens mit altem Baumbestand

Bearbeitung:  
Leistungsphase 2-8 nach HOAI

Bearbeitungsfläche:  
1.100 m<sup>2</sup>

Stand:  
realisiert

